

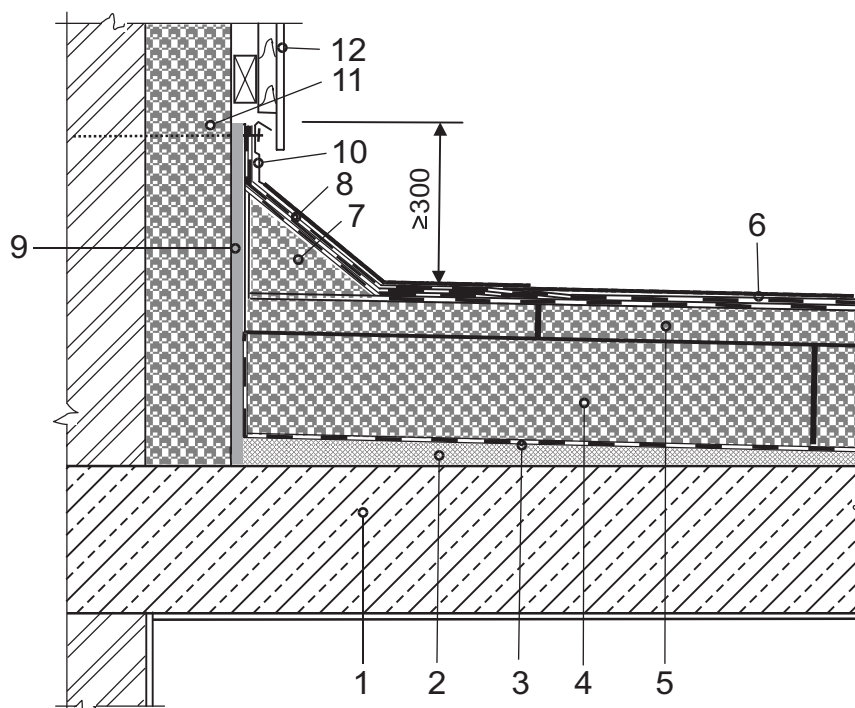


**KAUNO  
ŠILAS**

# Atitvarų šiltinimas polistireniniu putplasčiu

Plokščio stogo **StS** jungtis su aukščiau esančia siena **SnA**

StP 1.03



20-24°C

40-60%

- 1 – gelžbetoninė plokštė;
- 2 – nuolydžio ir išlyginamasis sluoksnis;
- 3 – garo izoliacija;
- 4 – polistireninis putplastis;
- 5 – laminuotas polistireninio putplasčio paklotas;
- 6 – stogo ritininė hidroizoliacija su apsauginiu sluoksniu;
- 7 – polistireninio putplasčio trikampis elementas;
- 8 – papildoma hidroizoliacija;
- 9 – standus skydas;
- 10 – korozijai atspari skarda;
- 11 – polistireninis putplastis;
- 12 – sienos apdaila išorėje.