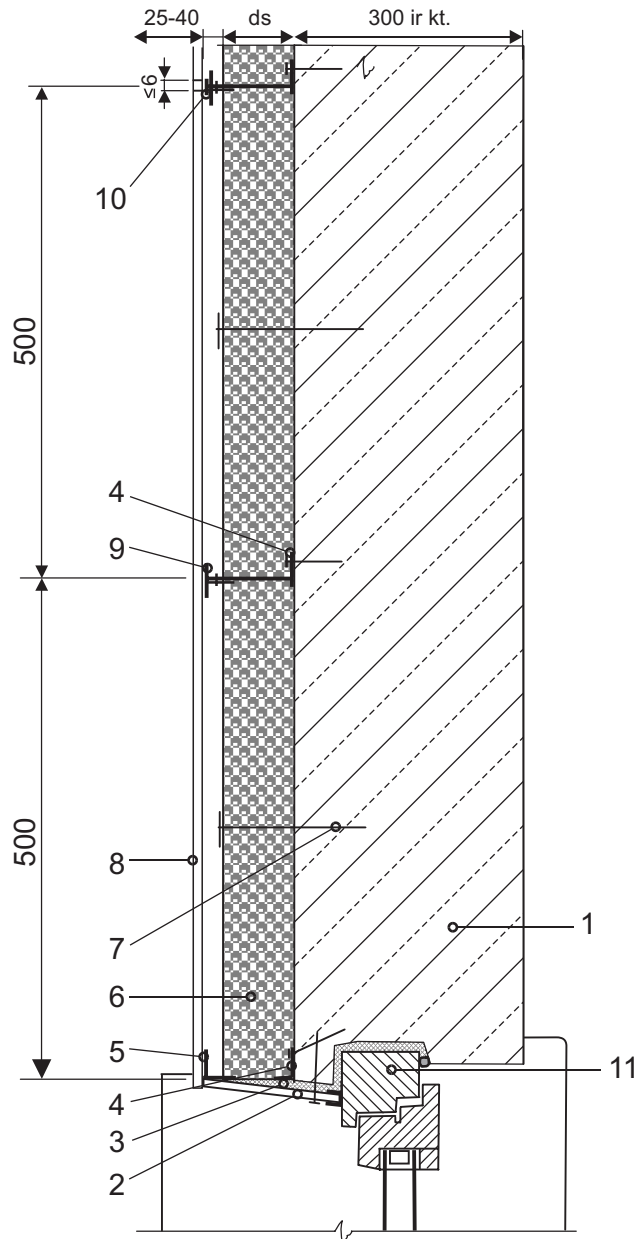


Atitvarų šiltinimas polistireniniu putplasčiu

Renovuojamų stambiaplokščių namų išorinės sienos jungtis su lango bloku (planas)



- 1 – šiltinama siena;
- 2 – apdailos plokštė;
- 3 – montажinės putos;
- 4 – cinkuoto metalo kampainis;
- 5 – vientisas cinkuoto metalo kampainis;
- 6 – polistireninis putplastis;
- 7 – polistireninį putplastį tvirtinančios smeigės;
- 8 – fasado apdailos plokštė;
- 9 – T formos nerūdijančio arba cinkuoto metalo profilis;
- 10 – tarpinė;
- 11 – lango blokas.