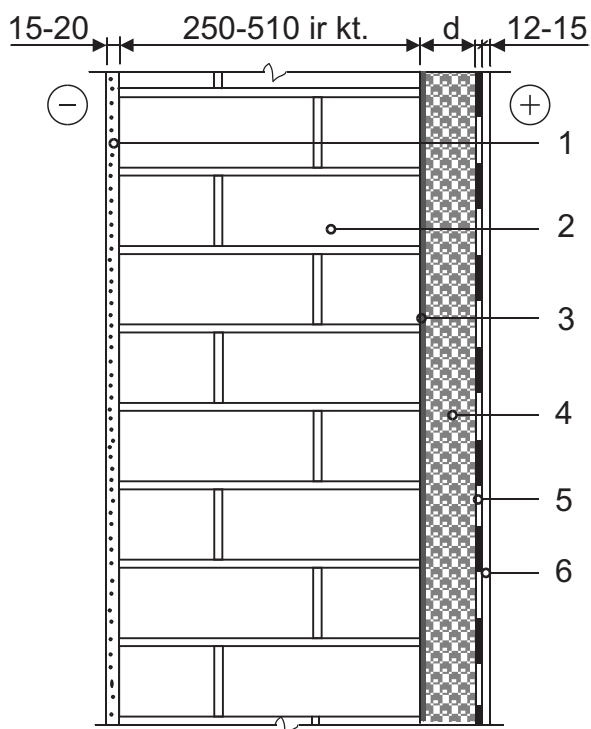


Atitvarų šiltinimas polistireniniu putplasčiu

Sienos **SnV** sandara



- 1 – sienos apdaila išorėje;
- 2 – laikantysis sienos sluoksnis iš plytų, blokelių, plokščių ir kitokių elementų;
- 3 – vientisas klijų sluoksnis;
- 4 – polistireninis putplastis;
- 5 – 100 mm pločio garo izoliacijos juostos, dedamos tik ant polistireninio putplasčio plokščių sandūrų;
- 6 – sienos apdaila patalpoje.