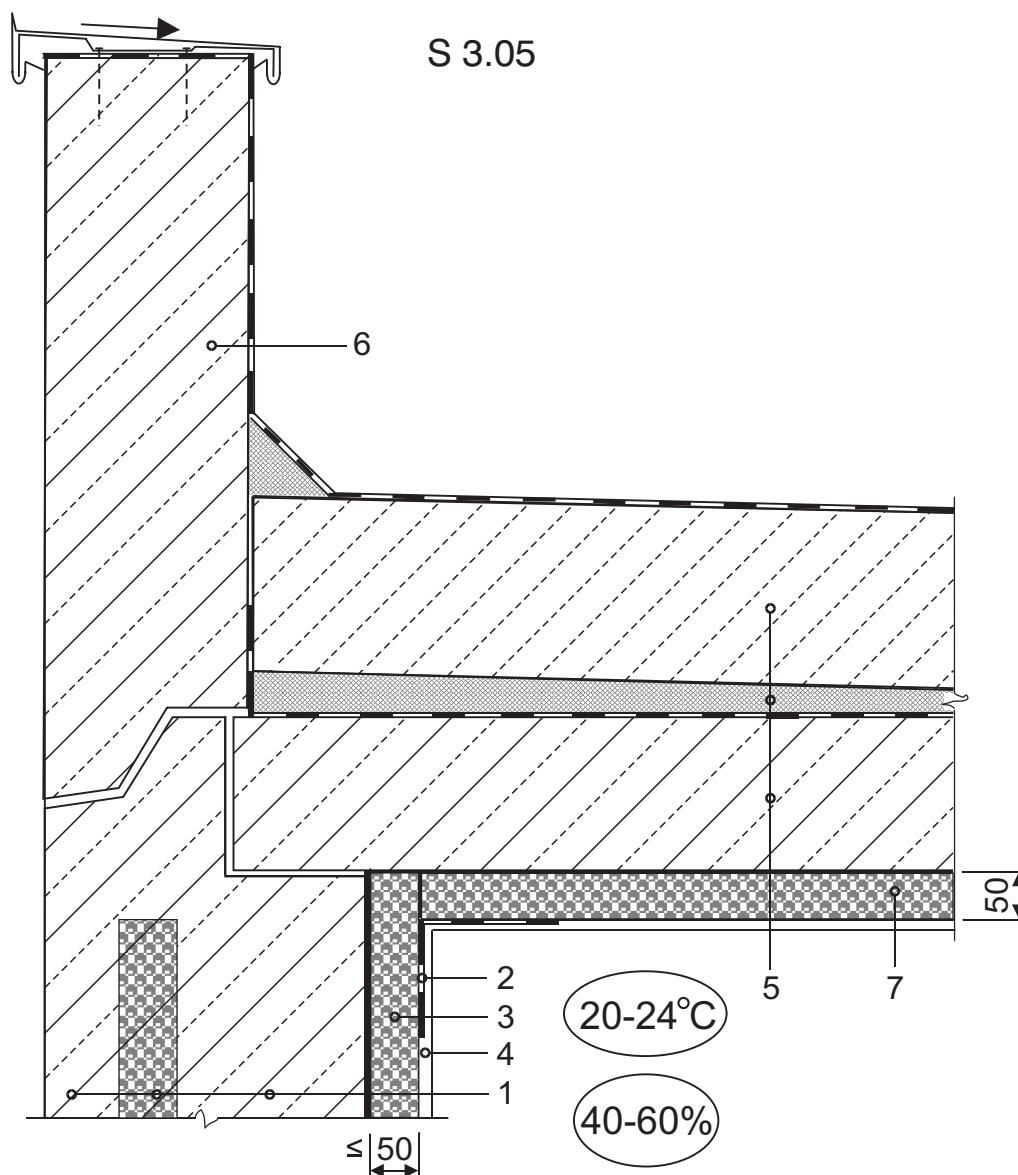




**KAUNO
ŠILAS**

Atitvarų šiltinimas polistireniniu putplastiu

Anksčiau pastatyto pastato išorinės sienos, apšiltintos patalpoje, jungtis su sutapdintu stogu (pjūvis)



- 1 – išorinė siena iš stambių plokščių;
- 2 – garo izoliacija tik ties sandūromis;
- 3 – papildoma šilumos izoliacija - polistireninis putplastis;
- 4 – nauja sienos apdaila patalpoje;
- 5 – plokščias stogas;
- 6 – parapetas;
- 7 – polistireninis putplastis.