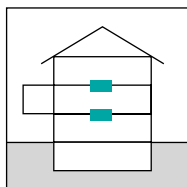
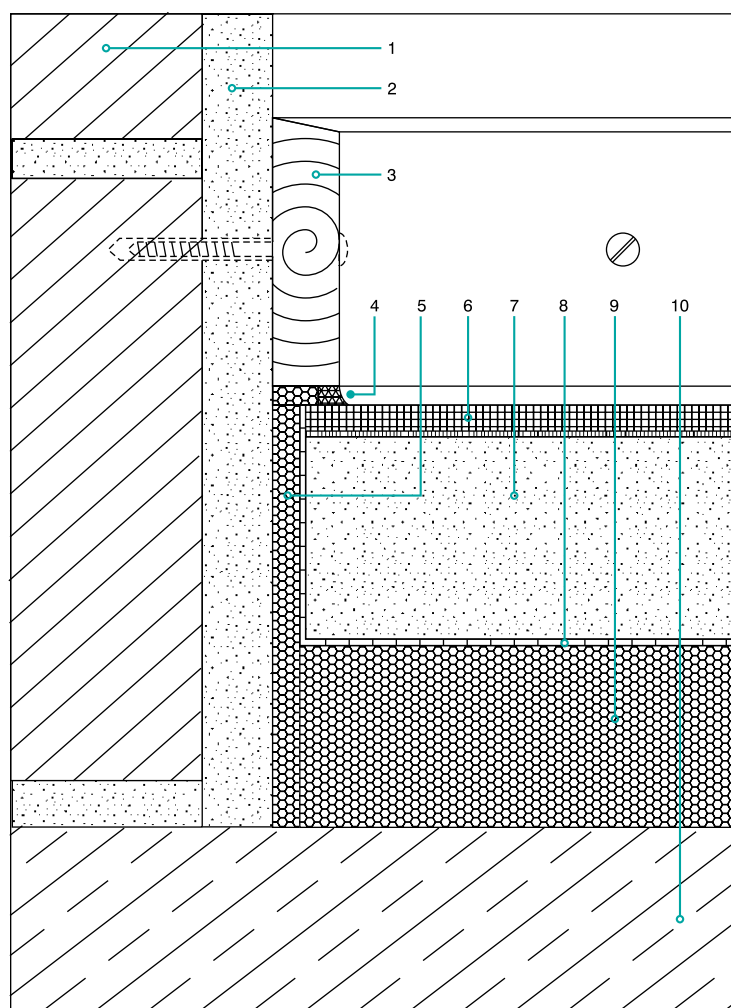


## Butų skiriamosios perdangos Pavyzdys A



Šiame pavyzdyje pateikiama įprastinė grindų konstrukcija su polistireninio putplasčio smūgio garso izoliacijos sluoksniu.

Prieš imantis grindų darbų, būtina iki galo užbaigti sienos tinkavimo darbus. Ant nuvalytos perdangos be spragų klojamos smūgio garso izoliacijos plokštės (9). Jos klojamos taip, kad nejudamai prispaustų kraštinę izoliacinę juostą (4). Izoliacinis sluoksnis apdengiamas apdanga (8), pvz., 0,2 mm storio polietileno plėve, kad besiūlių grindų masė (7) neįsiskverbtų į izoliacinės medžiagos sandūras ir dėl to neatsirastų garso tiltelių. „Kieta“ cokolinė lentjuostė (3) nuo standžios viršutinės dangos atskirtina izoliacine juoste, užpildyta ir po to užsandarinta 5 mm pločio siūle (4).



1. Sieną
2. Tinkas
3. Cokolinė lentjuostė
4. Elastinė užsandarinimo masė
5. Kraštinė izoliacinė juosta
6. Priklijuota viršutinė danga
7. Besiūlės grindys
8. Apdanga
9. Polistireninio putplasčio smūgio garso izoliacijos plokštė
10. Betoninė perdanga