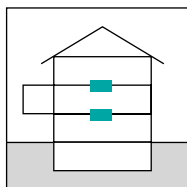
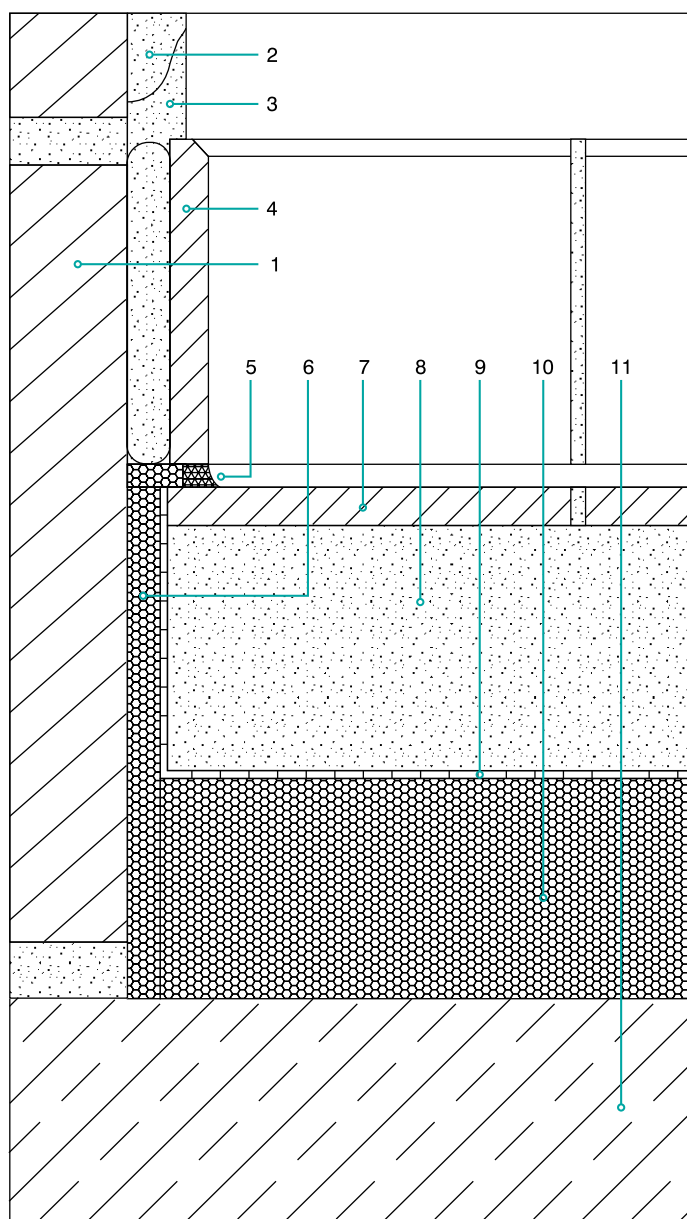


Butų skiriamosios perdangos Pavyzdys B



Šiame pavyzdyje siena nenuotinkuota iki perdangos (11), kad cokolinė plytelė (4) per daug neišsikištų į patalpą. Ji skiediniu tiesiai pritvirtinama prie mūro sienos (1) ir tada pritinkuojama (3). Cokolinė plytelė (4) turi būti atskirta nuo viršutinės dangos plytelių bent 5 mm pločio siūle. Įterpta izoliacinė juostelė, užsandarinta elastine masė (5), neleidžia susidaryti garso tilteliams, kurių priežastis gali būti smunkantis skiedinys



1. Sieną
2. Tinkas
3. Tinkas, kuriuo pritinkuojama cokolinė plytelė
4. Cokolinė plytelė
5. Elastinė užsandarinimo masė
6. Kraštinė izoliacinė juosta
7. Pribetonuotos viršutinės dangos plytelės
8. Besiūlės grindys
9. Apdanga
10. Polistireninio putplasčio smūgio garso izoliacijos plokštė
11. Betoninė perdanga