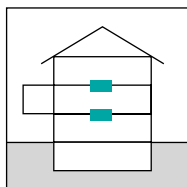
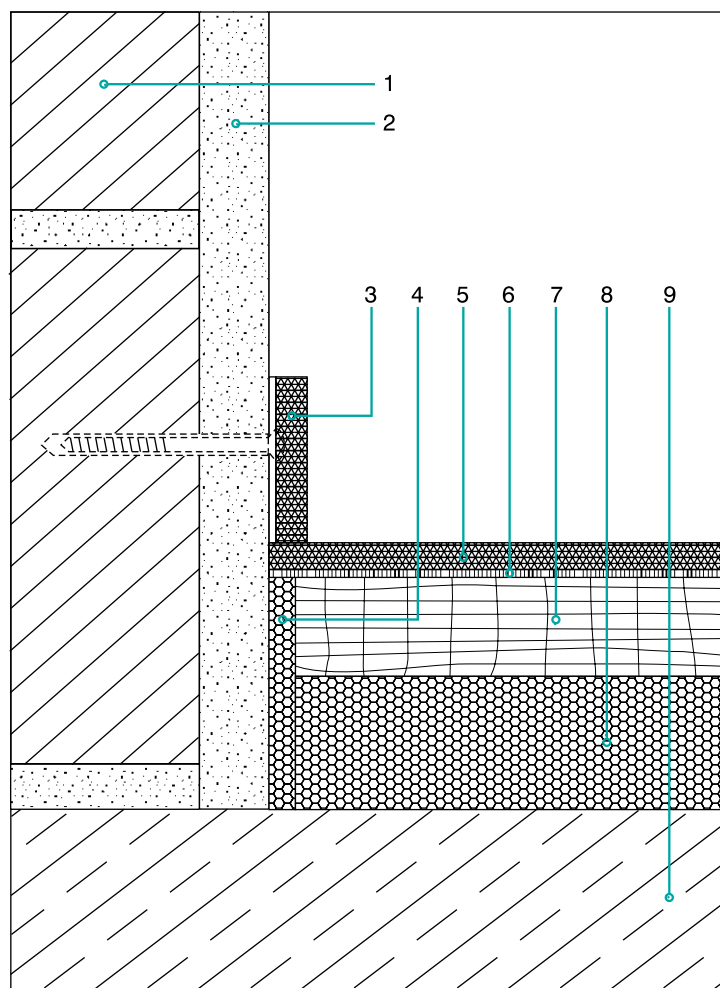


## Butų skiriamosios perdangos Pavyzdys C



Šiame pavyzdyje pateikta vadinamųjų „sausųjų“ plūdriųjų grindų konstrukcija. Naudojami sausatinkio ir polistireninio putplasčio plokščių, drožlėplokščių ir polistireninio putplasčio ir kitokie deriniai.

Polistireninio putplasčio smūgio garso izoliacijos plokštės (8) klojamos ant perdangos (9) taip, kad nejudamai prispaustų kraštinę izoliacinę juostą (4). Apkrovą paskirstantįjį sluoksnį sudaro drožlėplokštės (7), kurios suklijuotinos viena su kita per sandūras. Ant jų klojamas viršutinė danga (5). Šiuo atveju tai tekstilinė danga (5), kuri klijuojama (6) pritvirtinama prie drožlėplokščių (7). „Minkšta“ cokolinė lentjuostė be tarpo prisišlieja prie viršutinės dangos.



1. Siena
2. Tinkas
3. Cokolio profilis su tekstiline danga
4. Kraštinė izoliacinė juosta
5. Tekstilinė (minkštoji) danga
6. Klijų sluoksnis
7. Drožlėplokštė
8. Polistireninio putplasčio smūgio garso izoliacijos plokštė
9. Betono perdanga