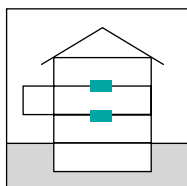
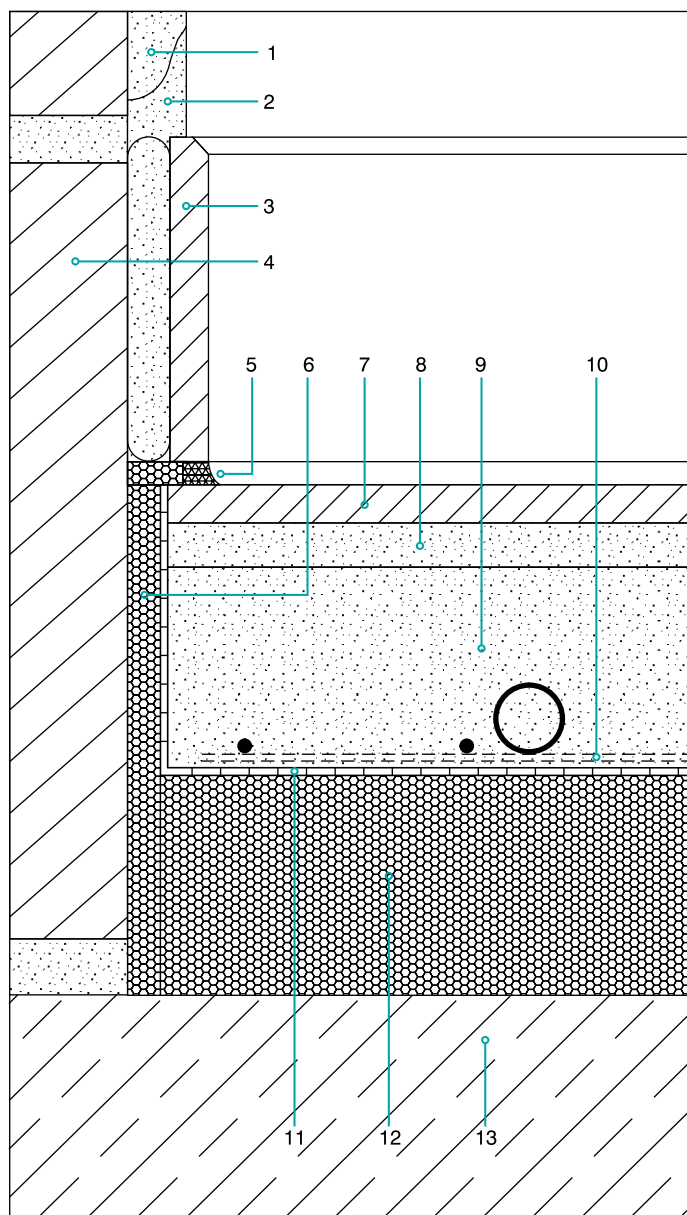


Butų skiriamosios perdangos Pavyzdys D



Šiame pavyzdyje pateikiama šildomų plūdriųjų besiūlių grindų konstrukcija. Šildymo elementai gali būti metalo ir dirbtinės medžiagos vamzdžiai, kuriais teka vanduo, taip pat elektriniai šildymo laidai.



1. Tinkas
2. Tinkas, kuriuo pritinkuota cokolinė plytelė
3. Cokolinė plytelė
4. Siena
5. Elastinė užsandinimo masė
6. Kraštinė izoliacinė juosta
7. Viršutinės dangos plytelė
8. Škiedinys
9. Šildomos besiūlės grindys
10. Vamzdžių laikantysis paklotas
11. Apdanga
12. Polistireninio putplasčio smūgio garso izoliacijos plokštė
13. Betono perdanga