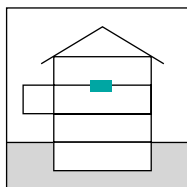


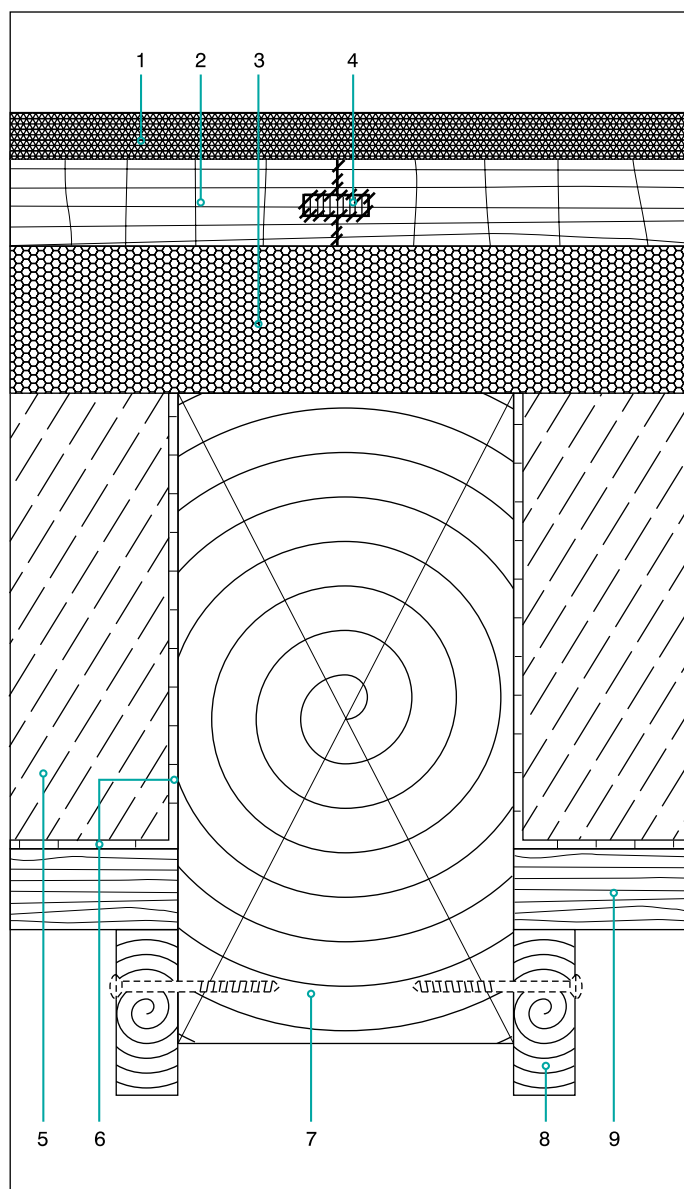
## Butų skiriamosios perdangos Pavyzdys E



Medžio sijų perdangas prasminga įrenginėti tik vienos šeimos namuose, turinčiuose ne daugiau dviejų visaverčių aukštų. Dėl mažesnės ploto masės palyginti su betoninėmis perdangomis medžio sijų perdangoms būdinga daug mažesnė oro ir smūgio garso izoliacija. Taikant tinkamas priemones, pvz., betoninių užpildų ir plūdriųjų grindų derinius, galimas pasiekti maždaug 58 dB normuotojo svartinio smūgio garso slėgio lygio L'n,w vertes.

Pavyzdyje pateikiama medinė perdanga su regimomis paliktomis sijomis (7) ir šoninėmis, kartais profiliuotomis, laikančiosiomis lentjuostėmis (8). Karkasinės lentos (9) ir sijų šonai apkljami folija (6), kad nesustingusio betono (5) drėgmė neįsiskverbtų į medį.

Sandariai paklotas storas (45–3) polistireninio putplasčio smūgio garso izoliacijos sluoksnis (3) apdengiamas bent 22 mm storio drožlėplokštėmis (2). Plokščių sandūros (4) turi būti su įlaidu ir suklijuotos.



1. Užklijuota (minkšta) viršutinė danga
2. Medinės drožlėplokštės (mažiausiai 22 mm storio)
3. Polistireninio putplasčio smūgio garso izoliacijos plokštės (40–3)
4. Plokščių sandūros, suklijuotos
5. Lengvasis betonas
6. Apdanga (0,2 mm storio polietileno folija)
7. Medžio sija
8. Laikančioji lentjuostė
9. Karkasinė lenta