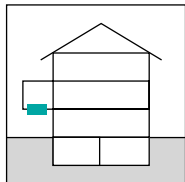
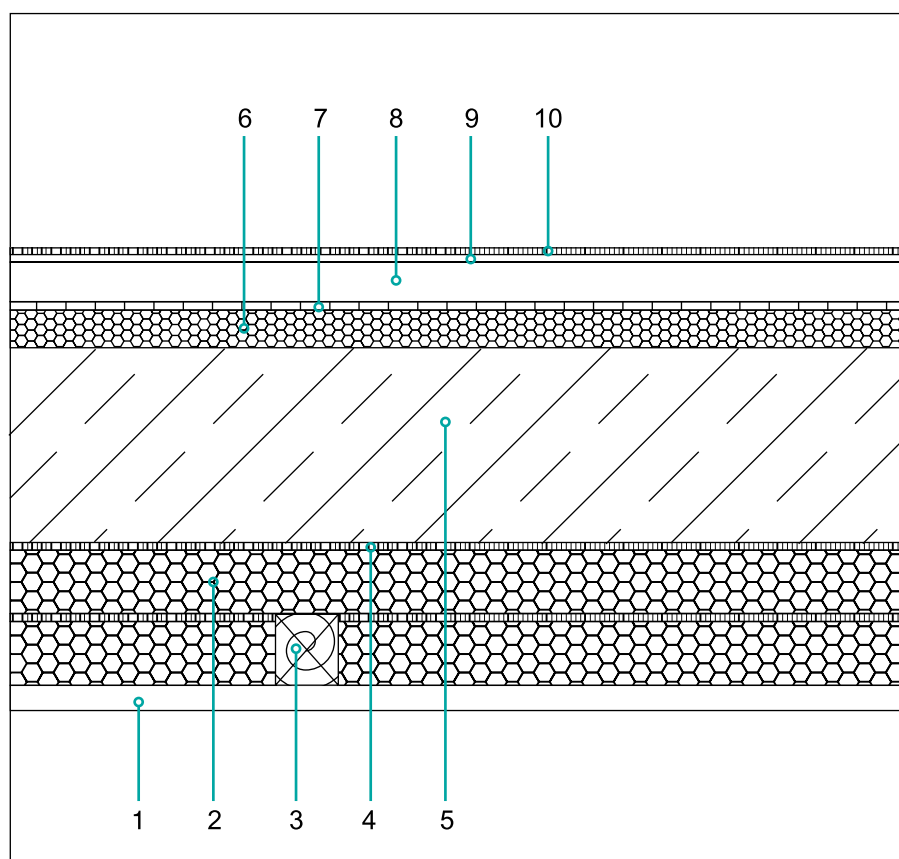


## Perdangos virš pravažiavimų



Pavyzdyje pateikiama viena tokių konstrukcijų. Polistireninio putplasčio viršutinis termoizoliacinis sluoksnis (2) sandariai iš apačios taškiniu būdu tvirtinamas prie monolitinės perdangos klijų skiediniu (4). Tvirtinimui papildomai naudojamos montažinės lentjuostės (3), kurios savo ruožtu tarnauja aptaiso (1) tvirtinimui.

Smūgio garso šoniniam sklidimui į gretimas patalpas izoliuoti ant perdangos įrengtinios plūdriosios grindys su smūgio garso izoliacijos sluoksniu.



1. Aptaissas
2. Dvisluoksnė polistireninio putplasčio šiluminė izoliacija
3. Montažinė lentjuostė
4. Klijų skiedinys
5. Betono perdanga
6. Polistireninio putplasčio smūgio garso izoliacija
7. Apdanga
8. Besiūlės grindys
9. Klijų sluoksnis
10. Klijų sluoksnis