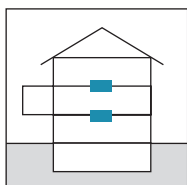
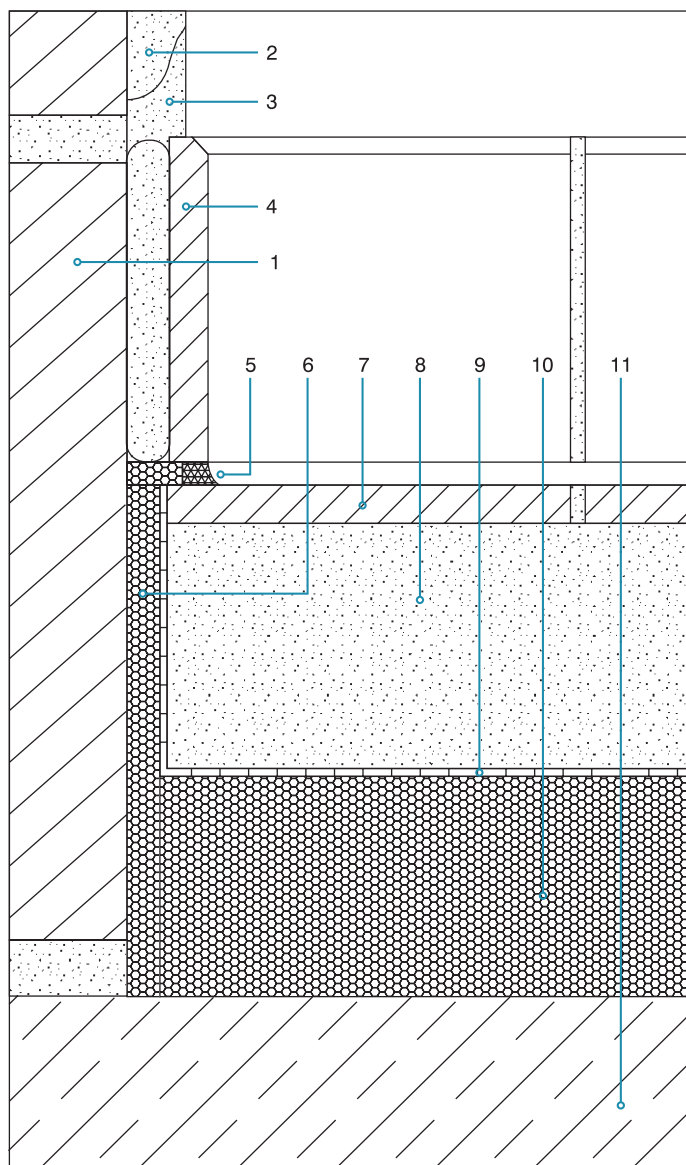


Perdangos tarp aukštų Pavyzdys B



Šiame pavyzdyje siena nenuitinkuojama iki perdangos (11), kad cokolinė plytelė (4) perdaug neišsikištų į patalpą. Ji skiediniu tiesiai tvirtinama prie mūro sienos (1) ir tada pritinkuojama (3).



1. Siena
2. Tinkas
3. Tinkas, kuriuo pritinkuojama cokolinė plytelė
4. Cokolinė plytelė
5. Sandarinimo mastika
6. Polistireninio putplasčio tarpinė
7. Pribetonuotos viršutinės dangos plytelės
8. Betono/skiedinio sluoksnis
9. Krepuotas popierius
10. Polistireninio putplasčio smūgio garso izoliacijos plokštė EPS T
11. Gelžbetoninė perdanga