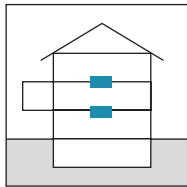
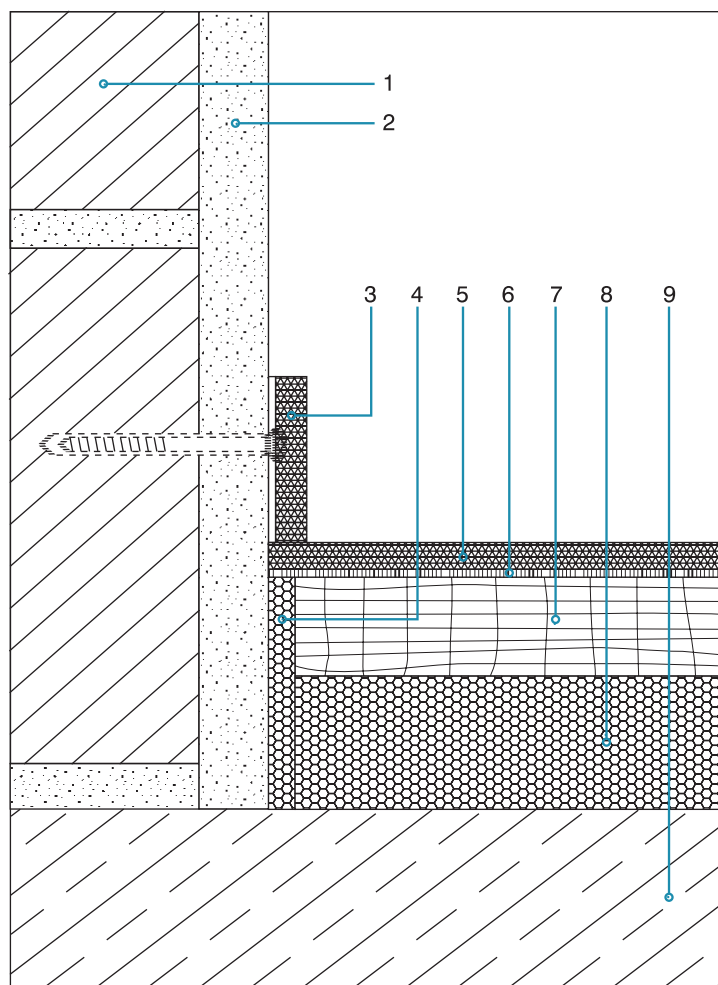


Perdangos tarp aukštų Pavyzdys C



Šiame pavyzdyje pateikta vadinamųjų „sausųjų“ judriųjų grindų konstrukcija. Naudojami sausatinkio ir polistireninio putplasčio plokščių, drožlėplokščių ir polistireninio putplasčio ir kitokie deriniai.

Polistireninio putplasčio smūgio garso izoliacijos plokštės (8) klojamos ant perdangos (9) taip, kad nejudamai prispaustų polistireninio putplasčio tarpinę (4). Apkrovą paskirstantįjį sluoksnį sudaro drožlėplokštės (7), kurios viena su kita suklijuotos per sandūras. Ant jų klojama viršutinė danga (5). Šiuo atveju tai tekstilinė danga (5), kuri klijuojama (6) tvirtinama prie drožlėplokščių (7). Tekstilinis grindų apvadas (3) be tarpo prisišlieja prie viršutinės dangos.



1. Siena
2. Tinkas
3. Tekstilinis grindų apvadas
4. Polistireninio putplasčio tarpinė
5. Tekstilinė danga
6. Klijai
7. Drožlėplokštė
8. Polistireninio putplasčio smūgio garso izoliacijos plokštė EPS T
9. Gelžbetoninė perdanga