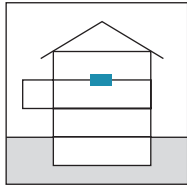


## Perdangos tarp aukštų

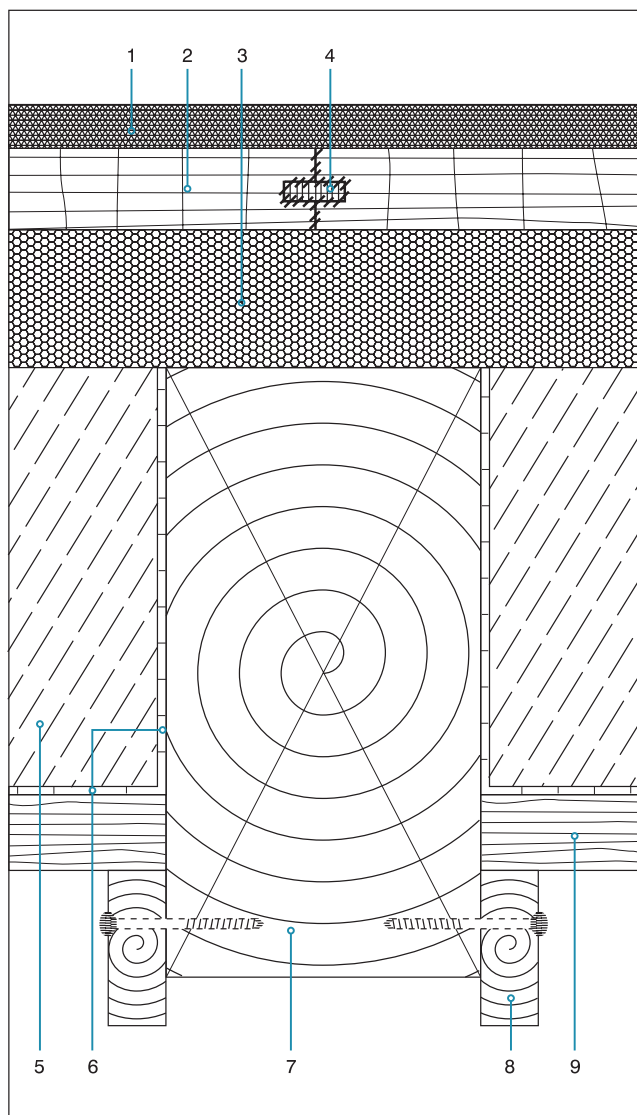
### Pavyzdys E



Medžio sijų perdangas prasminga įrenginėti tik vienos šeimos namuose, turinčiuose ne daugiau dviejų visaverčių aukštų. Dėl mažesnės ploto masės palyginti su gelžbetoninėmis perdangomis medžio sijų perdangoms būdinga daug mažesnė oro ir smūgio izoliacija. Taikant tinkamas priemones, pvz., betoninių užpildų ir judriųjų grindų derinius, galima pasiekti maždaug 58 dB normuotojo svertinio smūgio garso slėgio lygio  $L'_{n,w}$  vertes.

Pavyzdyje pateikiama medinė perdanga su regimomis paliktomis sijomis (7) ir šoninėmis, kartais profiliuotomis, laikančiomis lentjuostėmis (8). Karkasinės lentos (9) ir sijų šonai apklojami krepuotu popieriumi (6), kad nesustingusio betono (5) drėgmė neįsiskverbtų į medį.

Sandariai paklotas storas (50–3) polistireninio putplasčio smūgio garso izoliacijos sluoksnis (3) apdengiamas bent 22 mm storio drožlėplokštėmis (2). Plokščių sandūros (4) turi būti su įlaidu ir suklijuotos.



1. Priklijuota tekstilinė viršutinė danga
2. Medinės drožlėplokštės (mažiausiai 22 mm storio)
3. Polistireninio putplasčio smūgio garso izoliacijos plokštė EPS T (50–3)
4. Plokščių sandūros
5. Lengvasis betonas
6. Krepuotas popierius
7. Medžio sija
8. Laikančioji lentjuostė
9. Karkasinė lenta