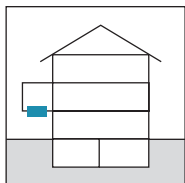
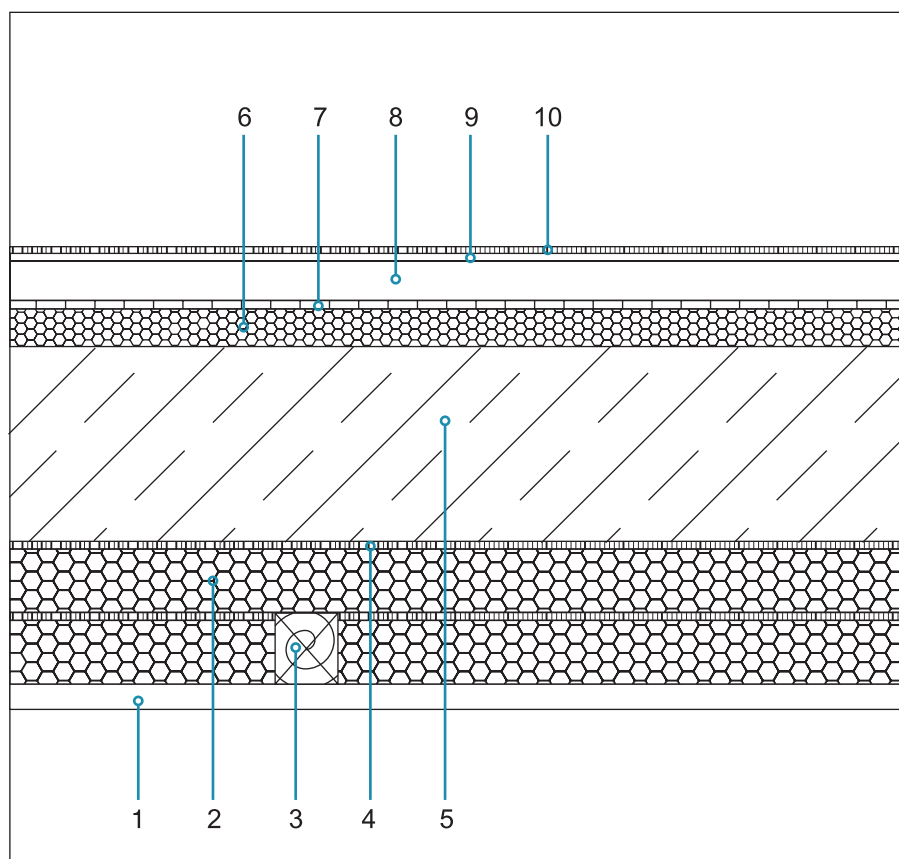


Perdangos virš pravažiavimų



Pavyzdyje pateikiama viena iš tokių konstrukcijų. Polistireninio putplasčio viršutinis termoizoliacinis sluoksnis (2) sandariai iš apačios taškiniu būdu tvirtinamas prie gelžbetoninės perdangos klijų skiediniu (4). Tvirtinimui papildomai naudojamos montažinės lentjuostės (3), kurios savo ruožtu tarnauja aptaiso (1) tvirtinimui.

Smūgio garso šoniniam sklidimui į gretimas patalpas izoliuoti ant perdangos įrengtiną judriosios grindys su smūgio garso izoliacijos sluoksniu.



1. Aptaišas
2. Dvisluoksnė polistireninio putplasčio šiluminė izoliacija
3. Montažinė lentjuostė
4. Klijų skiedinys
5. Gelžbetoninė perdanga
6. Polistireninio putplasčio smūgio garso izoliacijos plokštė EPS T
7. Krepuotas popierius
8. Betono/skiedinio sluoksnis
9. Klijų sluoksnis