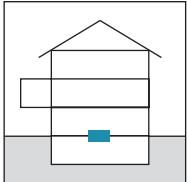
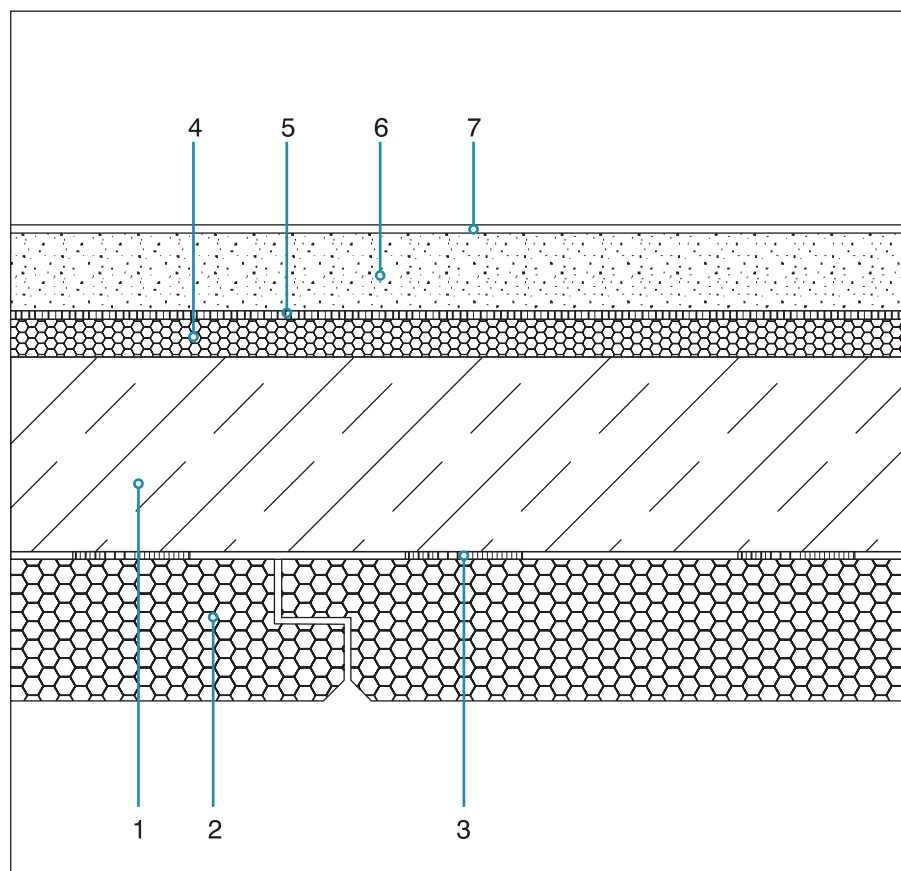


Rūsio perdanga Pavyzdys A



Polistireninio putplasčio termoizoliacinį sluoksnį galima įrengti ant apatinės rūsio perdangos pusės. Šioje konstrukcijoje polistireninio putplasčio termoizoliacinės plokštės prie rūsio perdangos priklijuotos klijų skiediniu.



1. Gelžbetoninė perdanga
2. Polistireninio putplasčio termoizoliacinis sluoksnis
3. Klijai
4. Polistireninio putplasčio smūgio garso izoliacijos plokštė EPS T
5. Krepuotas popierius
6. Betono/skiedinio sluoksnis
7. Viršutinė danga