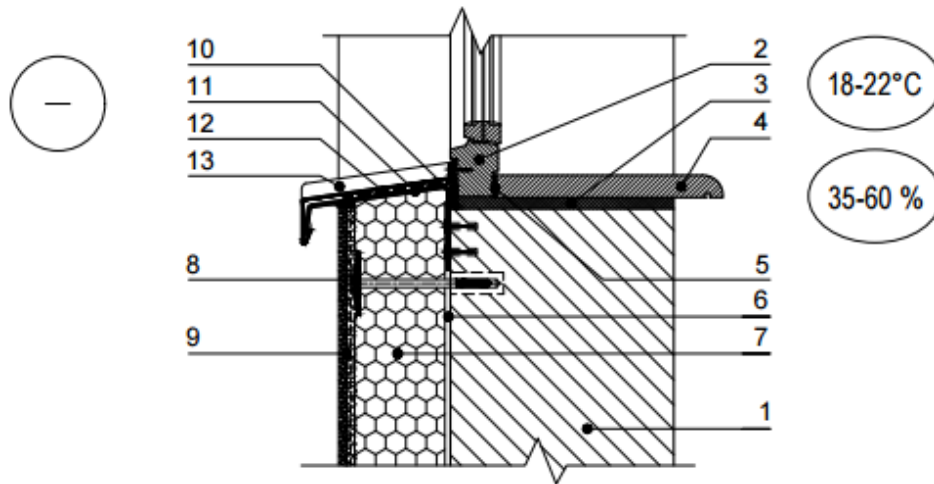


Sienos šiltinimas ties lango nuolaja, kai langas yra prie sienos išorinio paviršiaus, siena tinkuojama sudėtine termoizoliacine sistema



- 1 - siena;
- 2 - langas;
- 3 - sandarinimo putos;
- 4 - palangė;
- 5 - elastinis hermetikas;
- 6 - klijai;
- 7 - polistireninis putplastis Šiloporas EPS 70;
- 8 - smeigė;
- 9 - plonasluoksnis armuotas tinkas;
- 10 - sandarinimo tarpinė.
- 11 - antikondensacinė plėvelė;
- 12 - nuolajos laikiklis;
- 13 - nuolaja.