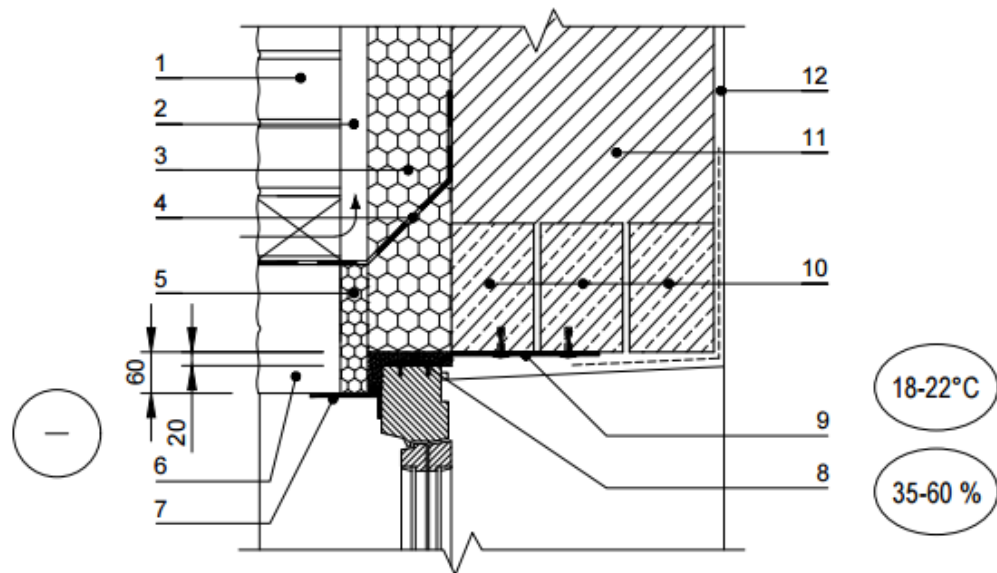


**Trisluoksnėje išorinėje sienoje su plytų apdaila ir vėdinamu tarpu lango rėmo viršaus jungtis su šiltinimo sluoksniu**



- 1 - apdailos plytų ekranas;
- 2 - vėdinamas tarpas;
- 3 - polistireninis putplastis Šiloporos EPS 70;
- 4 - ritinė hidroizoliacija;
- 5 - polistireninio putplasčio Šiloporos EPS 200 intarpas;
- 6 - sąrama po apdailos plytų ekranu;
- 7 - lango apvadas (polimerinis kampainis arba medinis elementas);
- 8 - montažinės putos;
- 9 - elementai, jungiantys langą su sąrama;
- 10 - sąrama po laikančiuoju sienos sluoksniu;
- 11 - laikantysis sienos sluoksnis;
- 12 - sienos apdaila patalpoje.