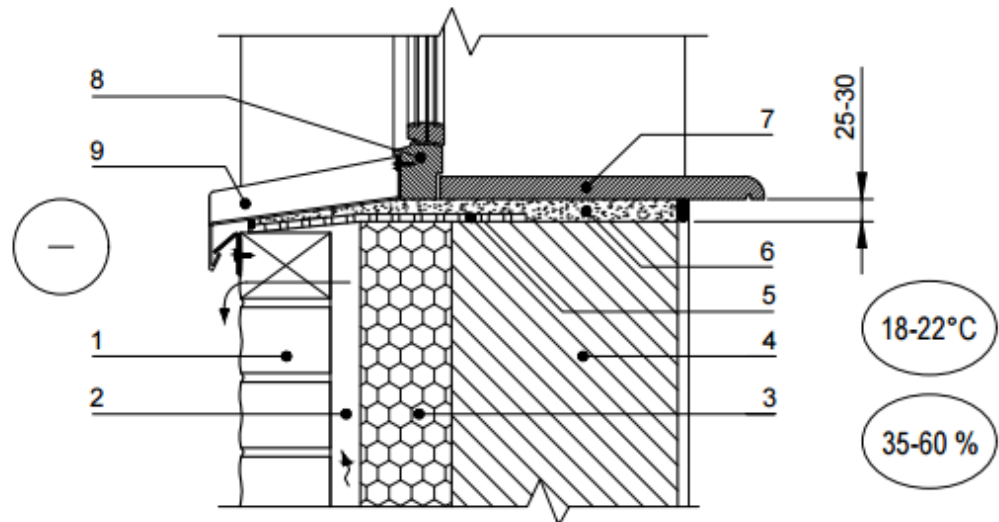


Trisluoksnės išorinės sienos su plytų apdaila ir vėdinamam tarpu lango rėmo apačios jungtis su šiltinimo sluoksniu



- 1 - apdailos plytų ekranas;
- 2 - vėdinamas tarpas;
- 3 - polistireninis putplastis Šiloporas EPS 70;
- 4 - laikantysis sienos sluoksnis;
- 5 - tarpinė (kietas kartonas ir pan.);
- 6 - montажinės putos;
- 7 - palangė;
- 8 - langas;
- 9 - nuolaja.