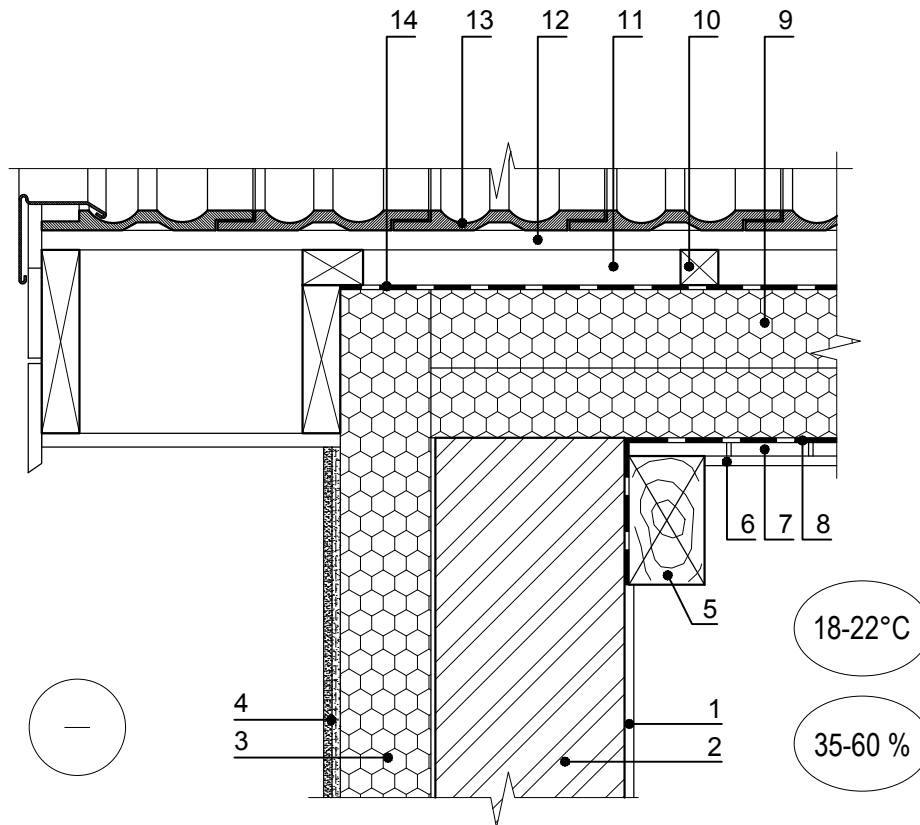


Šlaitinio stogo jungties su frontonu šiltinimas, kai šilumos izoliacija dedama virš gegnių

Š St 12  
M1:10



- 1 - sienos apdaila patalpoje;
- 2 - išorinė siena;
- 3 - polistireninis putplastis Šiloporas EPS 70;
- 4 - išorinė sienos apdaila;
- 5 - gegnė;
- 6 - sutapdinto stogo apdaila patalpoje;
- 7 - lentų paklotas;
- 8 - garus izoliuojantis sluoksnis;
- 9 - polistireninis putplastis Šiloporas EPS 80;
- 10 - nuožulnūs tašai 20 - 40 x 80 mm;
- 11 - vėdinimo tarpas 20 - 40 mm aukščio;
- 12 - grebėstai;
- 13 - stogo danga;
- 14 - difuzinė plėvelė.