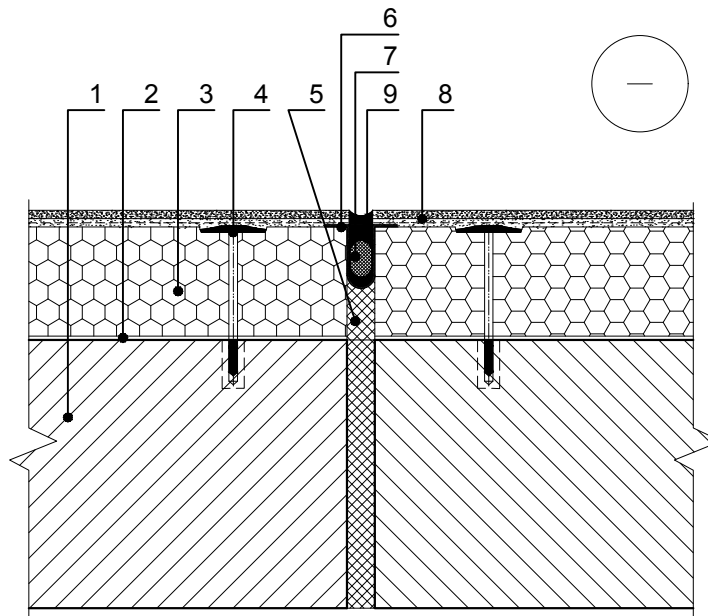


Šiltinimo sistemos deformacinė siūlė ties pastato
deformacine siūle (planas)



18-22°C

35-60 %

- 1 - siena;
- 2 - klijai;
- 3 - polistireninis putplastis Šiloporas EPS 70;
- 4 - smeigė;
- 5 - sandarinimo putos;
- 6 - deformacinės siūlės profiliuotis
- 7 - sandarinimo tarpinė;
- 8 - plonasluoksnis armuotas tinkas;
- 9 - elastinis hermetikas.