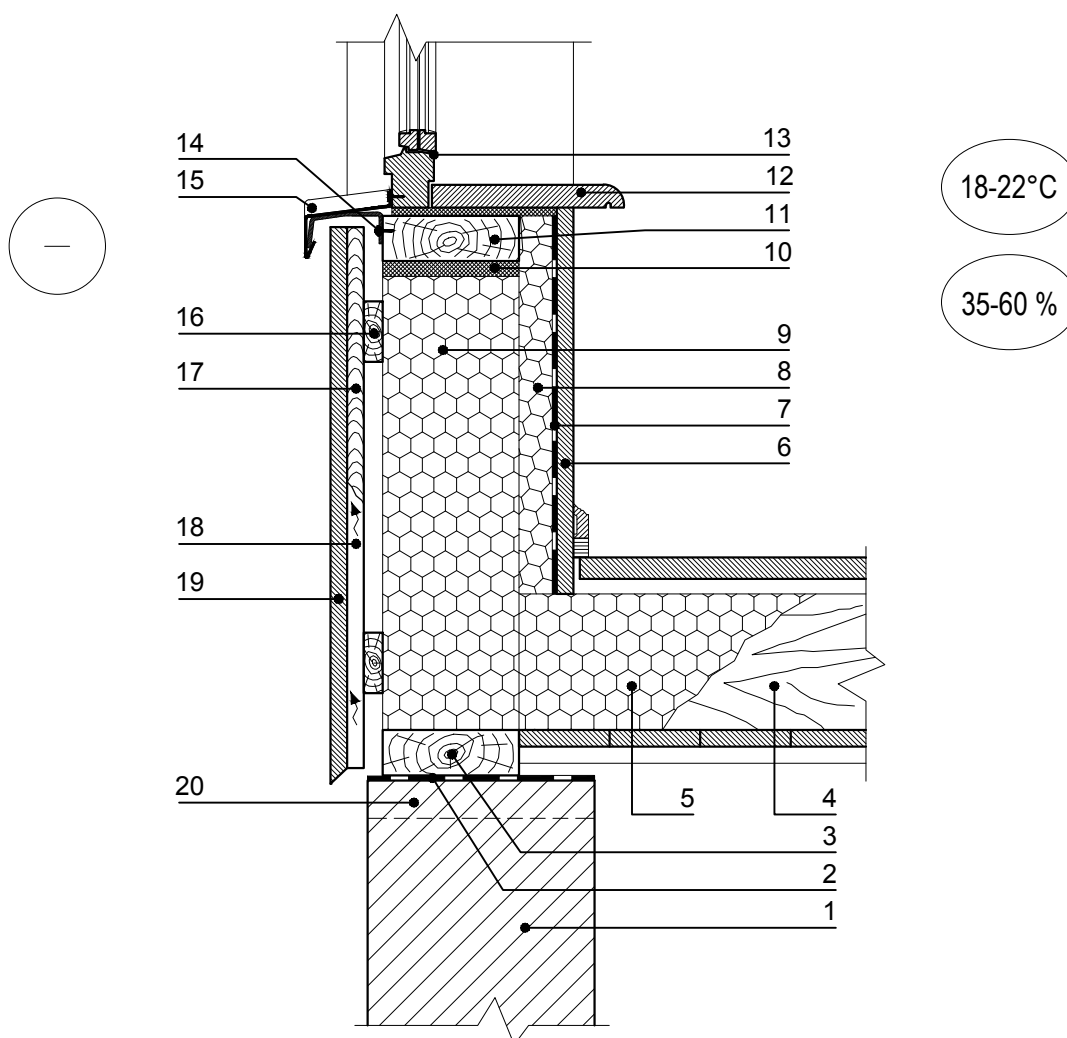


Karkasinio pastato išorinės sienos šiltinimas vėdinama termoizoliacine sistema su lakštine apdaila

VS 15  
M1:10



- 1 - pamatas arba rūšio išorinė siena;
- 2 - hidroizoliacija;
- 3 - karkaso apatinis elementas;
- 4 - pagrindo arba rūšio perdanga apšiltinta Šiloporos EPS 70;
- 5 - polistireninis putplastis Šiloporos EPS 50;
- 6 - sienos apdaila patalpoje (gali būti lakštinės apdailos medžiagos);
- 7 - garo izoliacija;
- 8 - 50 mm storio polistireninis putplastis Šiloporos EPS 70;
- 9 - polistireninis putplastis Šiloporos EPS 70 įterptas tarp horizontalių karkaso tašų;
- 10 - montažinės putos;
- 11 - horizontalus karkaso tarpinis elementas;
- 12 - palangė;
- 13 - langas;
- 14 - nuolajos laikiklis pritvirtintas prie karkaso tarpinio elemento 10;
- 15 - nuolaja;
- 16 - 25 mm storio lentos kas 500mm;
- 17 - 25 mm storio vertikalios lentos ties vertikaliais karkaso elementais;
- 18 - 25 mm vėdinamas tarpas;
- 19 - išorinė lakštinė apdaila;
- 20 - pagrindo vėdinimo angos.