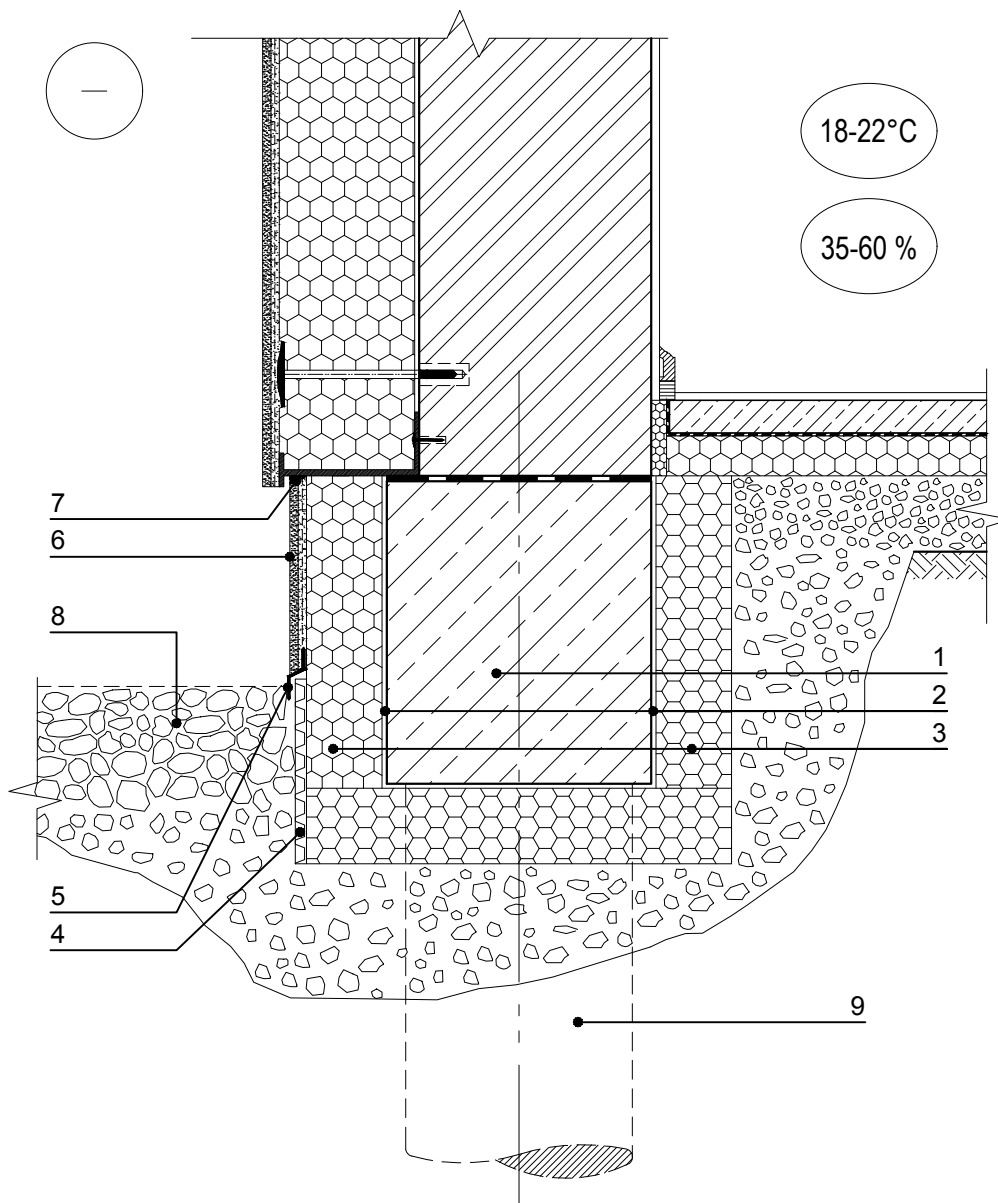


Rostverko ir cokolio šiltinimas tinkuojama sudėtinė termoizoliacinė sistema

TCP 02
M1:10



- 1 - rostverkas;
- 2 - ištinisis klijų sluoksnis;
- 3 - polistireninis putplastis Šiloporas EPS 100;
- 4 - vėdinimo ir drenavimo membrana;
- 5 - apsauginis profiliuotis;
- 6 - cokolio apdaila (tinkas arba apdailos plytelės);
- 7 - elastinė mastika;
- 8 - vėdinama ir drenuojama nuogrinda;
- 9 - polis.