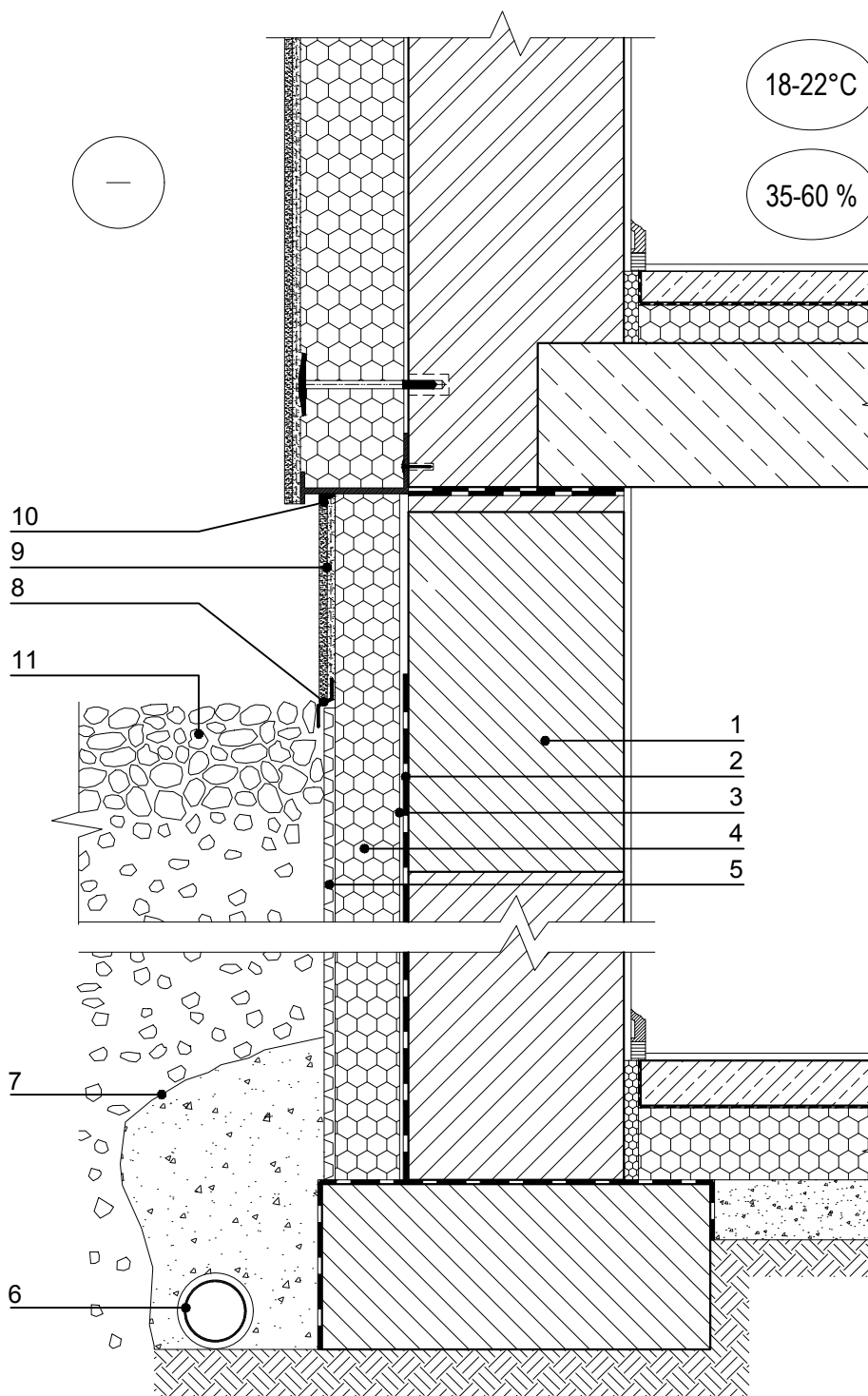


Rūsio išorinės sienos ir cokolio šiltinimas tinkuojama
sudėtine termoizoliacine sistema

TCP 03
M1:10



- | | |
|--|--|
| 1 - rūsio siena; | 7 - geotekstilė; |
| 2 - vertikali hidroizoliacija; | 8 - apsauginis profiliuotis; |
| 3 - iššisinis klijų sluoksnis; | 9 - cokolio apdaila (tinkas arba apdailos plytelės); |
| 4 - polistireninis putplastis Šiloporos EPS 100; | 10 - elastinė mastika; |
| 5 - vėdinimo ir drenavimo membrana; | 11 - vėdinama ir drenuojama nuogrinda. |
| 6 - drenažo vamzdis; | |