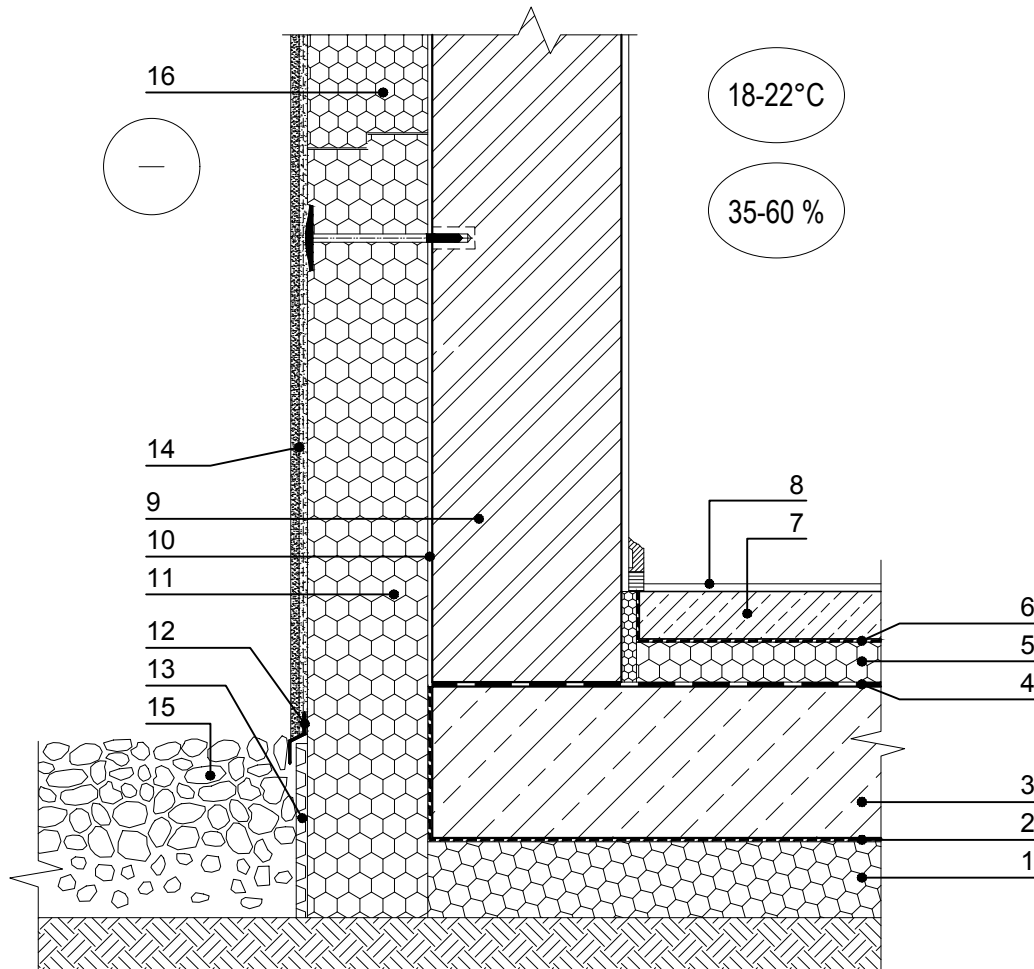


Pamato plokštės ir sienos šiltinimas tinkuojama sudėtine termoizoliacine sistema.
(Variantas taikytinas pasyviems pastatams)

TCP 04
M1:10



- 1 - polistireninis putplastis Šiloporas ant sutankintos ir išlygintos skaldos arba žvyro (EPS parenkamas priklausomai nuo galimo apkrovos dydžio);
- 2 - skiriamasis sluoksnis (difuzinė plėvelė, krepuotas popierius ir pan. nerekomenduojama polietileno plėvelė).
- 3 - vientisa gelžbetoninė pamato plokštė;
- 4 - horizontali hidroizoliacija;
- 5 - smūgio garsą izoliuojantis polistireninis putplastis Šiloporas EPS T;
- 6 - skiriamasis sluoksnis (difuzinė plėvelė, krepuotas popierius ir pan. nerekomenduojama polietileno plėvelė);
- 7 - grindų dangos pagrindas - armuotas betonas;
- 8 - grindų danga;
- 9 - išorinė siena;
- 10 - ištinis klijų sluoksnis pirmosios polistireninio putplasčio eilės klijavimui;
- 11 - apatinės juostos polistireninis putplastis Šiloporas EPS 100, priklijuotas ištinis klijų sluoksniu prie sienos*;
- 12 - apsauginis profiliuotis;
- 13 - vėdinimo ir drenavimo membrana;
- 14 - cokolio bei sienos apdaila (tinkas arba apdailos plytelės);
- 15 - vėdinama ir drenuojama nuogrinda;
- 16 - polistireninis putplastis Šiloporas EPS 70.

Pastaba: *Aukščiau esanti sienos dalis šiltinama pagal išorinių sienų šiltinimo detalės