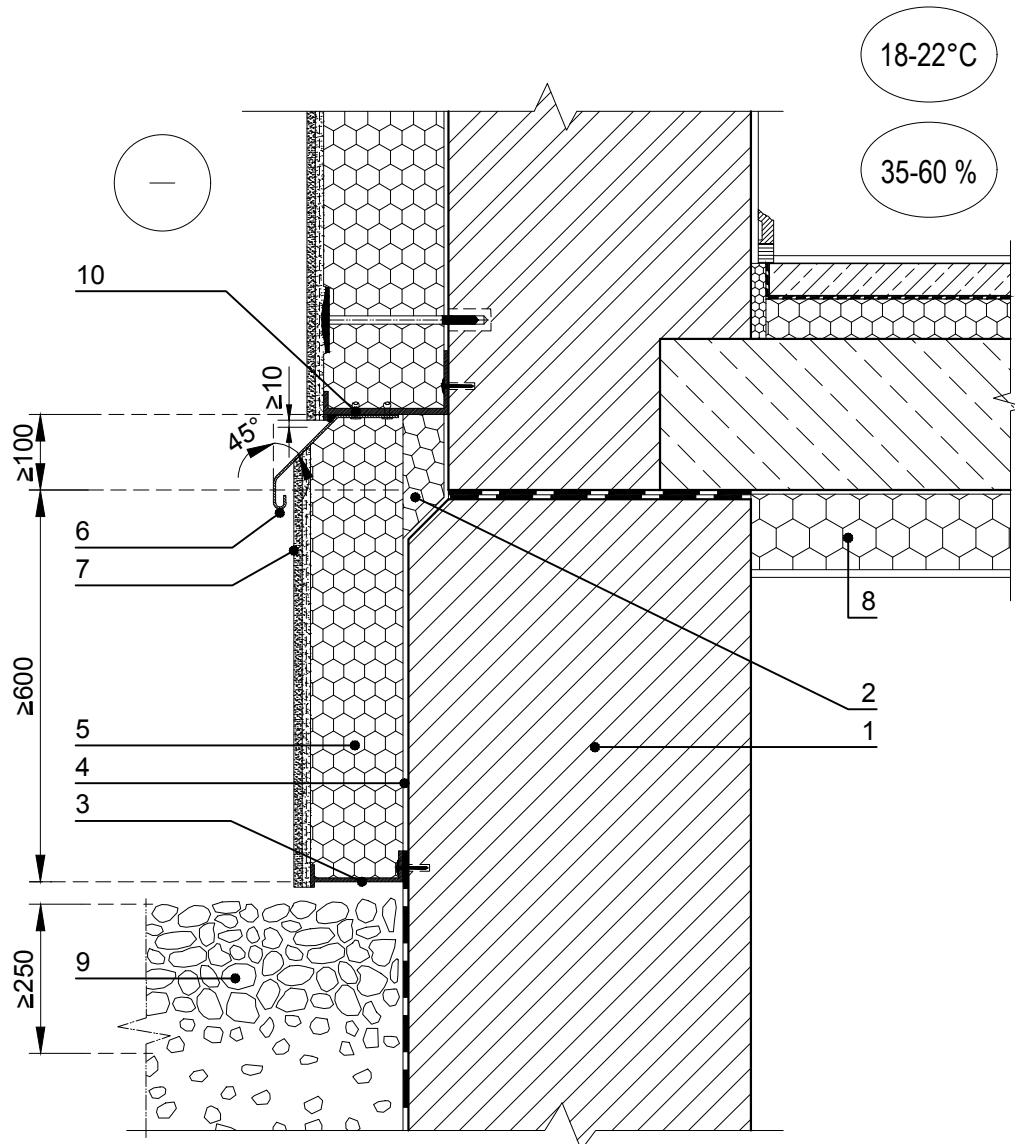


Eksplatuojamo pastato iškišto cokolio šiltinimas
tinkuojama sudėtinė termoizoliacinė sistema, kai
papildomai šiltinama rūšio perdanga



- 1 - rūšio siena;
- 2 - polistireninio putplasčio Šiloporas EPS 100 intarpas;
- 3 - apatinis cokolinis profiliuotis;
- 4 - ištinis klijų sluoksnis;
- 5 - polistireninis putplastis Šiloporas EPS 100;
- 6 - skardos lankstinys sukniedytas arba kitaip tvirtai sujungtas su viršutiniu cokoliniu profiliuočiu 10;
- 7 - cokolio apdaila (tinkas arba apdailos plytelės);
- 8 - rūšio perdangos šiltinimo sistema;
- 9 - vėdinama ir drenuojama nuogrinda;
- 10 - viršutinis cokolinis profiliuotis.