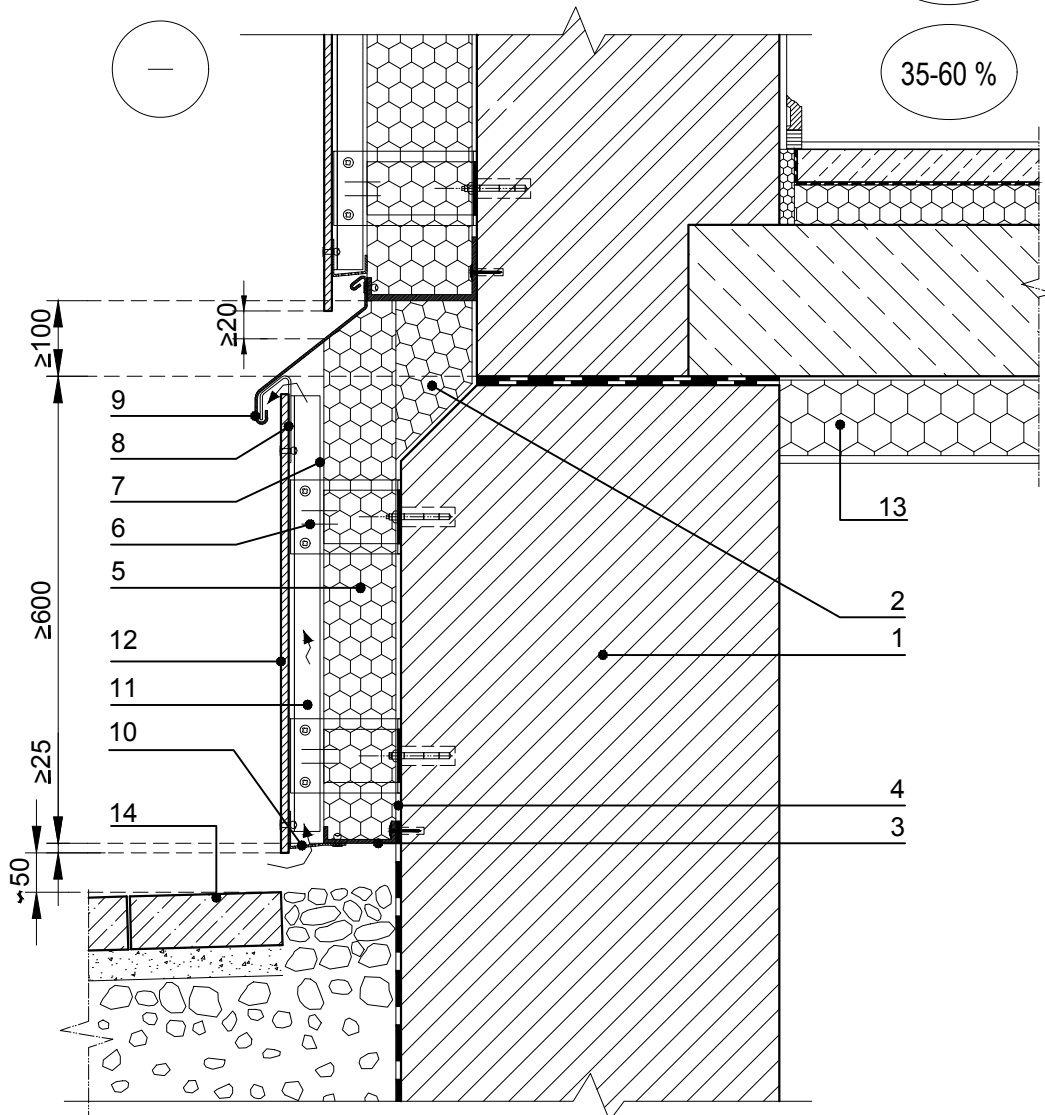


Eksplloatuojamo pastato iškišto cokolio papildomas šiltinimas vėdinama šiltinimo sistema, kai papildomai šiltinama rūšio perdanga

18-22°C

35-60 %



- 1 - rūšio siena;
- 2 - polistireninio putplasčio Šiloporas EPS 100 intarpas;
- 3 - apatinis cokolinis profiliuotis;
- 4 - ištinisis klijų sluoksnis;
- 5 - polistireninis putplastisb Šiloporas EPS 70;
- 6 - L profilio gembė;
- 7 - L skerspjuvio profiliuotis;
- 8 - skardos laikikliai prikniedyti prie profiliuočių 7;
- 9 - skardos lankstinys;
- 10 - perforuotas skardos lankstinys arba tinklelis;
- 11 - vėdinamas tarpas;
- 12 - cokolio apdailos plokštė;
- 13 - rūšio perdangos šiltinimo sistema;
- 14 - uždara nuogrinda.