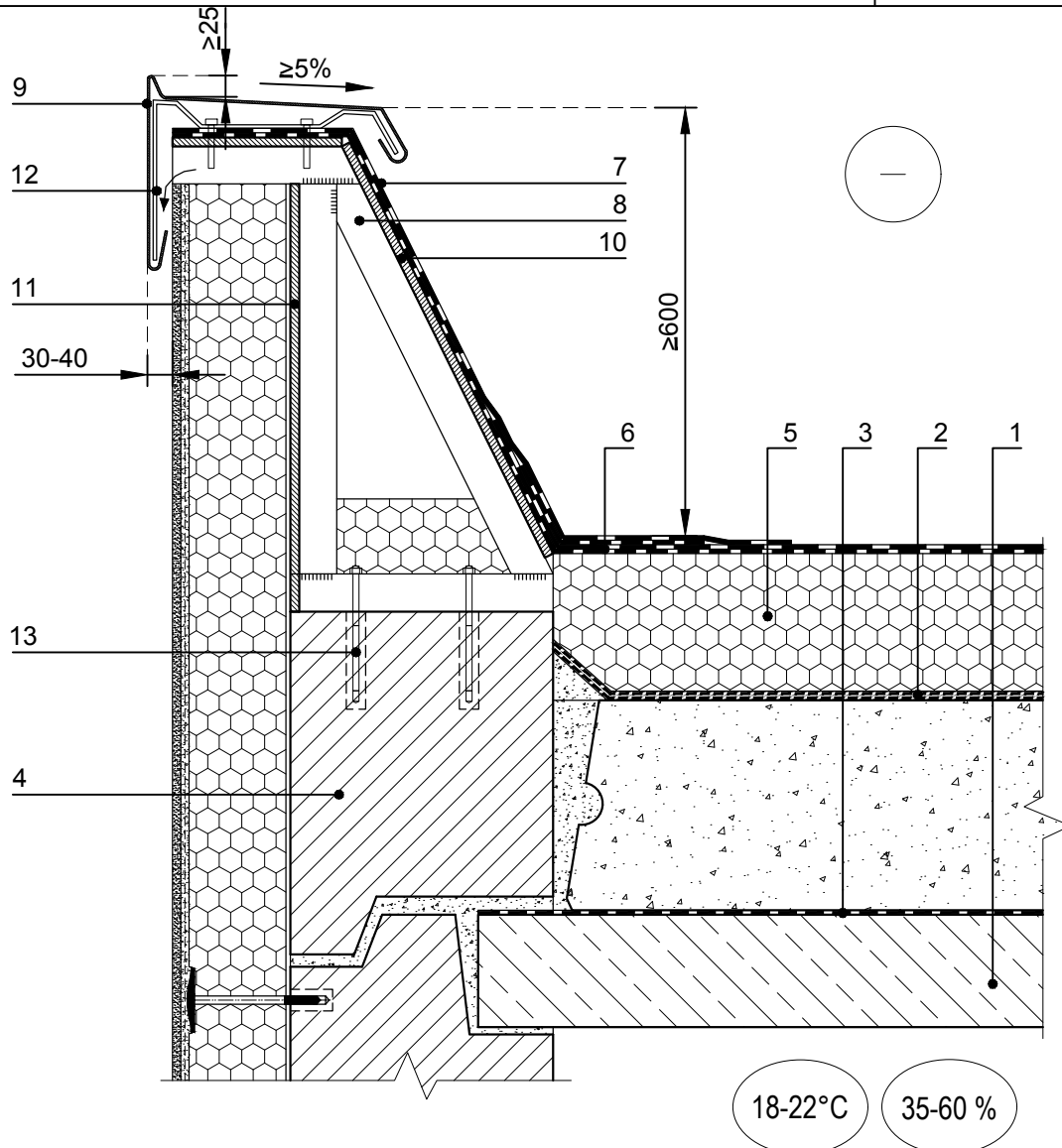


# Eksplloatuojamo pastato plokščio stogo šiltinimas prie karkasinio parapeto

P St 09  
M1:10



- 1 - esama gelžbetoninė plokštė;
- 2 - esama hidroizoliacinė danga;
- 3 - esamas garus izoliuojantis sluoksnis;
- 4 - esamas parapetas;
- 5 - polistireninis putplastis Šiloporos EPS 100;
- 6 - hidroizoliacinė danga;
- 7 - papildomi hidroizoliacijos sluoksniai;
- 8 - parapeto paaukštinimo metalinis karkasas;
- 9 - skardos lankstinys;
- 10 - nuožulnus skydas pritvirtintas sraigtais prie met. karkaso 8;
- 11 - vertikalus skydas pritvirtintas sraigtais prie met. karkaso 8;
- 12 - juostinio metalo skardos lankstinio laikiklis;
- 13 - inkariniai varžtai.